

## **L'atelier 2 est composé**

- Page 1 la composition de l'animation
- Page 2 une page d'instruction à imprimer recto pour les élèves
- Pages 3 à 6 : VERSION 1 simple cartes à imprimer sur papier épais, cartonné ou à coller sur support puis à découper
- Page 7 carte géographique Madagascar et France
- Page 8 Fiche correction
- Page 9 info ressources
- Page 10 tableau des données et sources
- Page 11-14 VERSION 2 plus complexe les **chiffres ne comportent par les unités** les jeunes doivent essayer de comprendre à partir de l'icône. A imprimer sur papier épais, cartonné ou à coller sur support puis à découper

## **Adaptation selon les objectifs, le cadre de l'animation, le temps disponible, le niveau de lecture des joueurs :**

- Sélectionner le nombre de cartes-icônes
- Possibilité d'utiliser les icônes avec unité ou sans unité

**Commentaires :** C'est l'atelier qui nécessite le plus de suivi de l'animateur. L'atelier est souvent fait plus rapidement que les autres surtout avec la version 2 (icônes avec unités). Les jeunes se précipitent souvent à répartir par pays sans avoir vraiment compris la signification des icônes. Il est pédagogiquement intéressant que les jeunes expliquent la signification des différentes cartes **avant de les positionner**. Cela amène l'animateur à plus d'écoute des élèves afin de compléter leurs compréhensions.

Suggestion imposer le rythme suivant :

Étape 1 : chacun prend quelques paires de cartes/icône

Étape 2 : discuter entre vous de la signification de chaque icône puis appeler l'animateur et lui présenter les "significations trouvées"

Étape 3 : disposer les cartes côte à côte en colonne (selon le modèle) une colonne Madagascar du côté de la carte Mada et une colonne France du côté de la carte Fce

Étape 4 : Correction par l'animateur ou autocorrection à partir de la fiche

Lorsque tout est positionné on peut donner la fiche correction où faire une correction à chaque groupe et faire remarquer réfléchir sur les différences et les cohérences : pays pauvre/taux d'insécurité alimentaire élevé / Espérance vie réduite ; France beaucoup de reboisement / Madagascar déboisement pour bois et charbon de bois source d'énergie principale (ni électricité ni gaz en campagne) ; CO2 et réchauffement climatique France forte responsabilité / Madagascar subit etc....

# Mettre en perspective

# Madagascar France



Les participants se répartissent les paires de cartes (chaque paire est composé de 2 cartes comportant un dessin presque identique et un chiffre statistique)

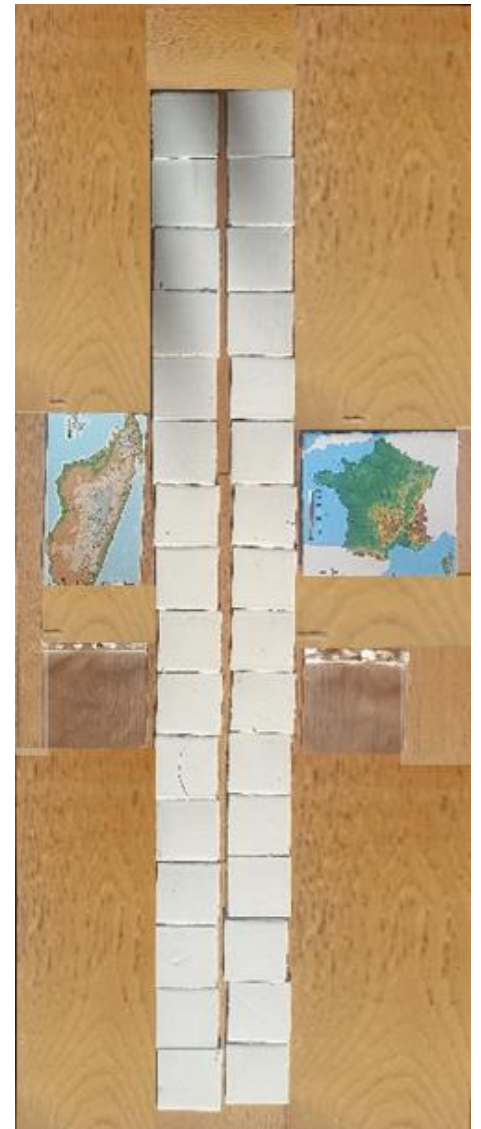
Etape 1 chacun essaye de déterminer la signification des icônes.

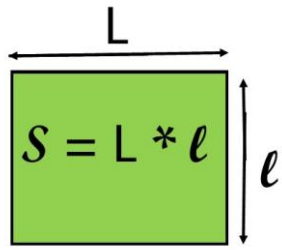
Etape 2 chacun présente à l'animateur les significations de chacune des paires. L'animateur valide les significations.

Etape 3 à tour de rôle, chacun dépose une de ses paires en colonne en respectant une colonne pour les données France du côté de la carte France et les données Madagascar du côté de la carte Madagascar. Les camarades discutent du choix ; s'ils le valident on passe au suivant (dans chaque paire une correspond à Madagascar l'autre à la France).

Positionner selon le modèle ci-contre :

Etapes 4 appeler l'animateur pour correction





587 041 km<sup>2</sup>



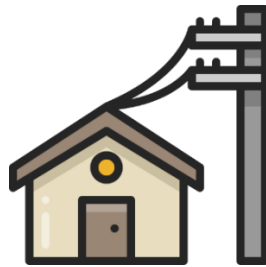
30 325 732 habitants.  
(BM 2022)



499€  
528,7 dollars (BM 2023)



65 ans  
(BM 2022)



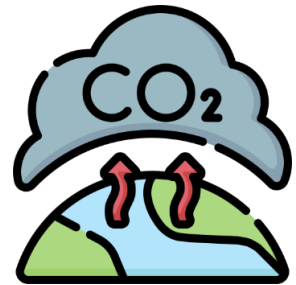
36% de la population  
(BM 2022)



3,1% de la population  
active (BM 2023)



59% de la population  
(BM 2023)



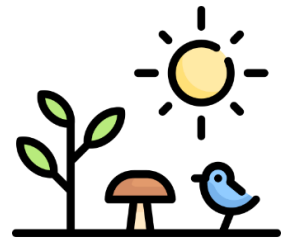
0,1 Tonne par habitant  
(BM 2020)



83 % annuler données supprimées par la BM  
(BM 2022)



70,3 % du territoire  
(BM 2021)



250 000 espèces  
(BM 2021) wwwf



21,3 % du territoire  
(BM 2021)



120 personnes sur 1000 personnes

12% de la population  
(FAO stat 2020-2022)



39 % de la population  
(BM2023)



2876 m

Joindre riz avec étiquette

3,9 millions T en 2019 Source FAO

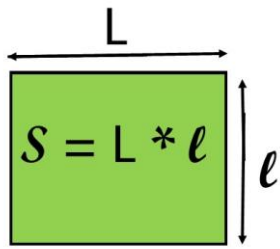
Joindre manioc avec étiquette

2,9 millions T en 2019 Source FAO

Joindre fruit : litchis orange banane selon saison ?

Joindre carte Madagascar

Joindre gousse vanille



551 695 km<sup>2</sup>



68 170 228

habitants (BM 2023)



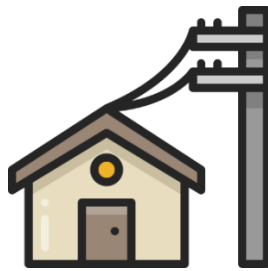
42036€ par habitant

44460 dollars/hab. (BM 2023)



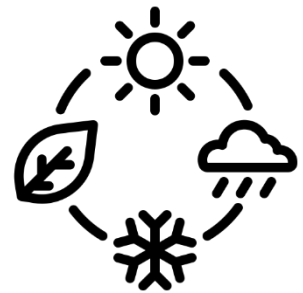
82 ans

(BM 2022)



100 %

(BM 2022)

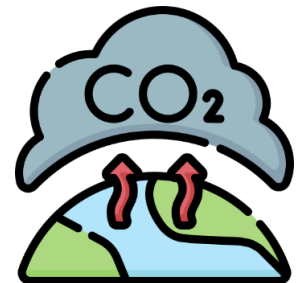


7,3% de la population  
active (BM 2023)



82% de la population

(BM 2023)



4 Tonnes par habitant

(BM 2020)



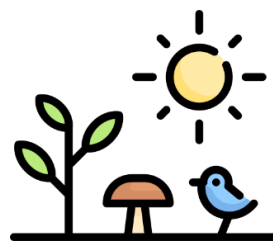
16,2 %

(BM 2021)



51,2 % du territoire

(BM 2021)



104 172 espèces

(BM 2021)



16 personnes sur  
1000 personnes

1,6% de la population

(FAO stat 2020-2022)



31,7% du territoire

(BM 2021)

moins de  
15 ans



17 % de la population

(2023)



4807 m

Géomètres experts Savoie 2021

joindre blé avec  
étiquette

35 millions T

moyenne années 2020 France  
grimer et arvalis

Joindre épi maïs  
avec étiquette

10,9 millions T 2022

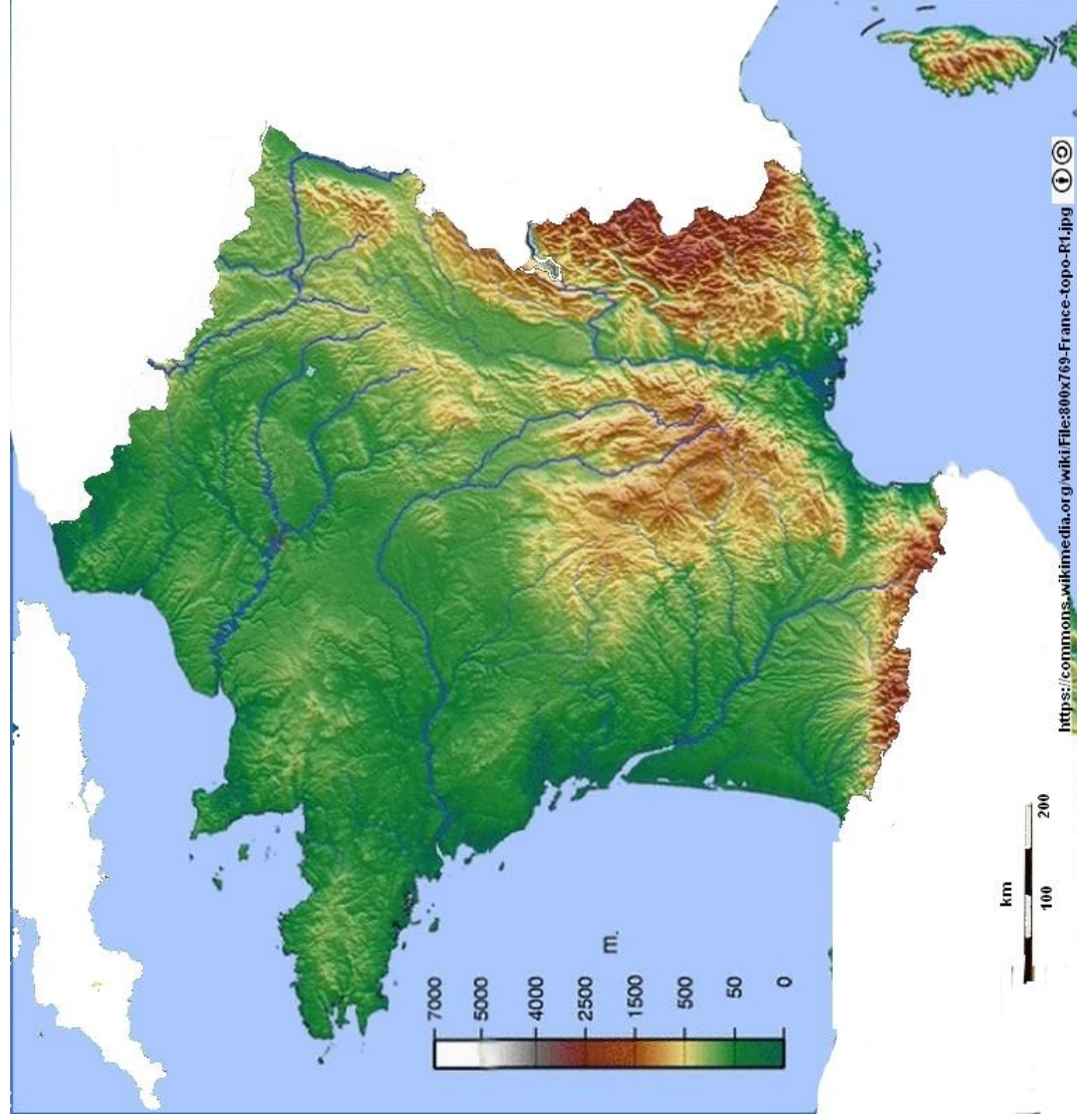
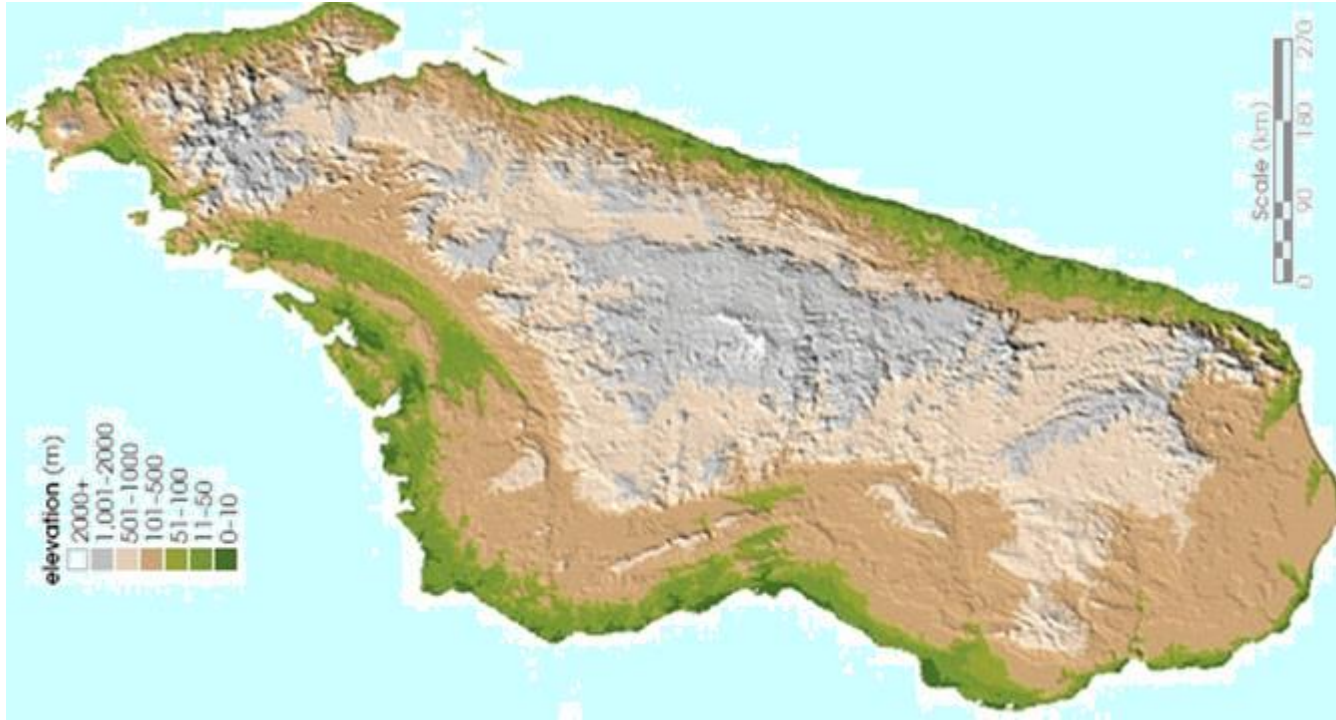
(Agreste)

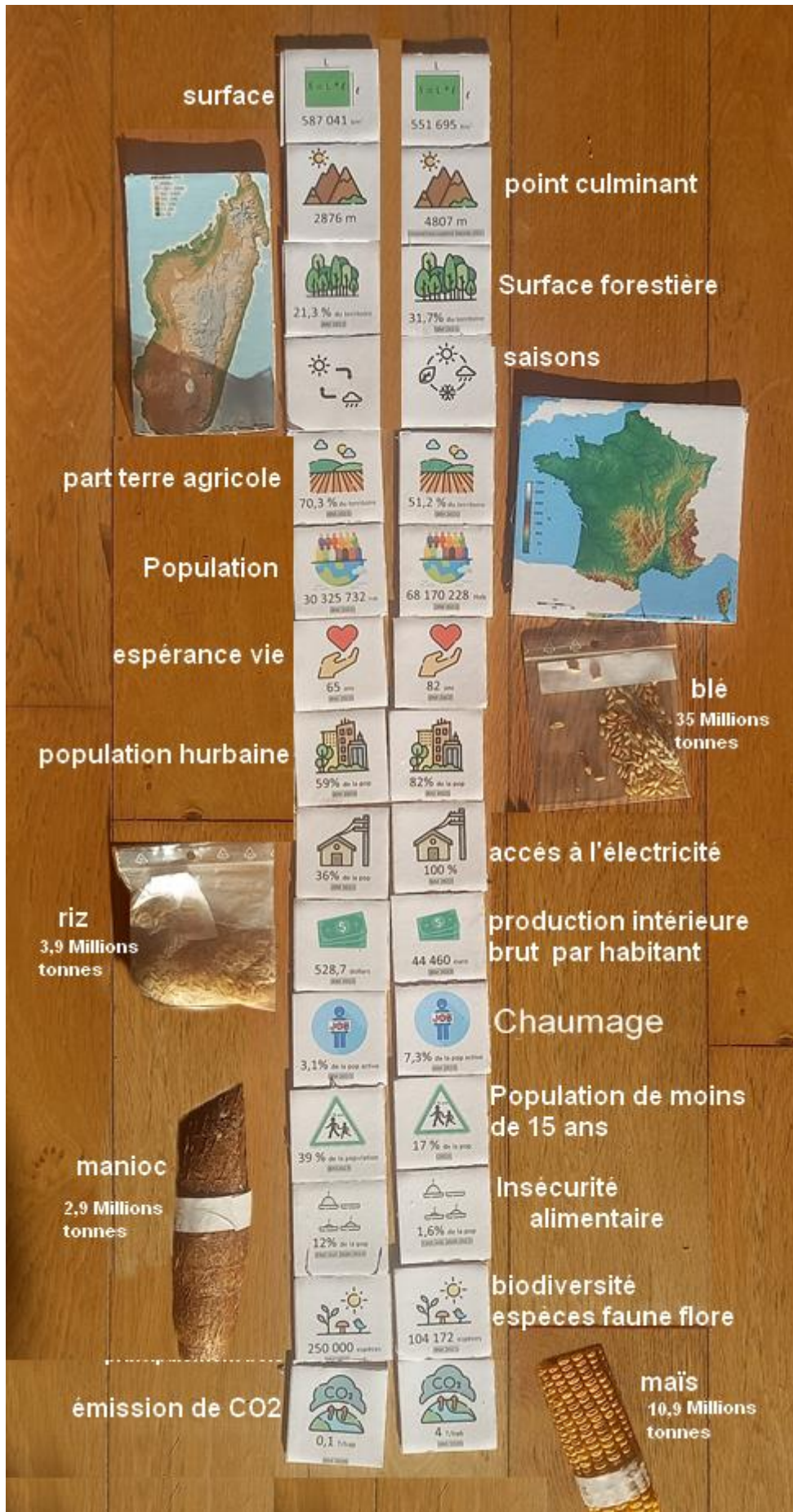
Si possible

Joindre fruit :  
pomme pêche  
selon saison ?

Joindre carte  
France

Joindre olive ?

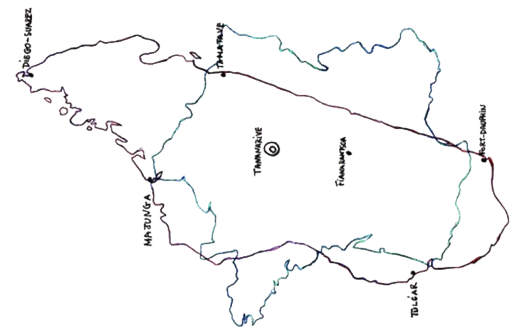






## Info ressources :

- **Maromokotro** est la plus haute [montagne](#) de [Madagascar](#) ; elle culmine à 2 876 mètres d'altitude. Elle est située dans le [massif Tsaratanana](#) dans le Nord du pays.
- **La production de blé tendre dégringole en France en 2024, estimée à 29,7 millions de tonnes** après une campagne particulièrement pluvieuse, en recul de 15 % par rapport à l'année dernière, selon les prévisions publiées mardi par le service statistique du ministère de l'agriculture.9
- Rapport FAO [https://fscluster.org/sites/default/files/documents/rapport\\_final\\_epasa\\_2019.pdf](https://fscluster.org/sites/default/files/documents/rapport_final_epasa_2019.pdf) compte tenu des conditions agro-climatiques favorables durant cette campagne agricole, toutes les productions agricoles ont connu des augmentations. La production nationale de riz (paddy) est estimée à environ 3,91 millions de tonnes en 2019, soit 17,8 % de plus qu'en 2018 et 9 % de plus que la moyenne des cinq précédentes années (2014-2018). La production nationale de maïs est de 219.220 tonnes cette année contre 203.453 tonnes l'année dernière, soit une augmentation de 7,8 % par rapport à la campagne précédente. La production de manioc continue d'augmenter cette année pour atteindre 2.913.862 tonnes cette année contre 2.595.766 tonnes en 2018, soit une augmentation de 12,25 % [https://fscluster.org/sites/default/files/documents/rapport\\_final\\_epasa\\_2019.pdf](https://fscluster.org/sites/default/files/documents/rapport_final_epasa_2019.pdf)
- Arvalis <https://www.arvalis.fr/infos-techniques/ble-dur-les-chiffres-cles-de-la-production-en-france> La production annuelle oscille entre 1,2 et 1,5 million de tonnes depuis cinq ans,
- Franceagrimer  
<https://www.franceagrimer.fr/fam/content/download/63215/document/FICHE%20FILIERE%20BLE%20TENDRE.pdf?version=1> En moyenne, sur les 5 dernières campagnes (2014/15 à 2018/19) : 35,3 millions de tonnes (Mt) de blé tendre produites.
- La biodiversité de Madagascar, c'est plus de 250 000 espèces, soit 5% des espèces végétales et animales du monde alors que Madagascar ne présente que 0.12% de la surface de la terre. Nous abritons un quart des espèces de primates au monde et 99% des espèces de lémuriens, 95% des espèces de reptiles, 89% de la flore et 92% de mammifères ne vivent à l'état sauvage nulle part ailleurs. Ceci nous vaut [un taux d'endémisme extraordinaire de 80%](#). Quelle richesse ! <https://www.wwf.mg/?3306466/Preservation-de-la-biodiversite--solutions-et-enjeux>
- Prévalence de la sous-alimentation (% de la population) La population en-dessous du niveau minimum de consommation d'énergie alimentaire (faisait également référence à la prévalence de sous-alimentation) indique le pourcentage de la population dont l'apport alimentaire est insuffisant pour satisfaire les besoins en énergie alimentaire de façon continue. Madagascar 51%



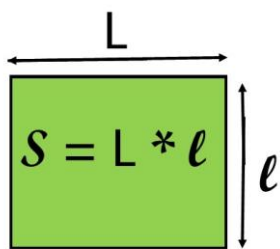
	France	Madagascar	FAO
surface	551 695 Km2	587041	bm
population	68 170 228	30 325 732	wwwf
PIB par habitant	44460 euro	528,7 2023	
espérance vie	82 ans	65 ans 2022	
accès à l'électricité	100%	36% 2022	rural 10,9% ville 71,6%
saison	4 saison	2 saisons	
chômage	7,30%	3,1 %2023	
population urbaines	82%	41% 2023	
Émissions de CO2 (tonnes métriques par habitant)	4	0,1 2020	
part énergie renouvelable	16,20%	83,1% 2022	
part terre agricole	51,20%	70,30%	
espèce biodiversité faune flore	104 172	250000	
insécurité alimentaire	1,60%	12%	moyenne 21-23
surface forestière	31,70%	21,3% 2021	
population moins de 15 ans	17% 2023	39% 2023	
points culminant	4807 m	3876m	
prod céréale base	blé 35 m T	riz 3,9 mT	
	maïs 10,9 mT	manioc 2,9 mT	
fruit saison	pomme pêche..	litchis oranges bananes	
		vanille	
valeur ajouté agriculture		21,1 % 2023	
accès internet	85%	20% 2021	
insécurité alim	1 sur 20	un sur deux	
moins de 1,9 euro par jour	0,1% 2021	80,7 BM 2012	
valeur ajouté agri	1,9	0,211	
			% utilisant de l'eau potable à moins de 30mn A-R : comprennent l'eau courante, les forages ou les puits tubulaires, les puits creusés protégés, les sources protégées et l'eau conditionnée ou livrée.
accède base à l'eau	100%	53% 2022	
conso Electric	6940 kW/hab.		
achèvement école primaire % gpe d'âge		59% 2022	
achèvement 1e cycle étude		30,9% 2022	
ratio emploi -pop âgée de plus 15 ans		52% 2023	
zone protégées		3,1% 2022	
BM Prévalence de la sous-alimentation (% de la population)		51% 2021	
FAO prévalence de sous-alimentation MOYENNE sur 3 ans 21-23		39%	
FAO prévalence de sous-alimentation GRAVE sur 3 ans 21-23		14,90%	

Source banque mondiale : <https://donnees.banquemondiale.org/pays/madagascar?skipRedirection=true> et <https://donnees.banquemondiale.org/indicateur/SP.POP.0014.TO.ZS>

Source FAO <https://www.fao.org/faostat/fr/#data/ES>

Résumé de la licence <https://www.flaticon.com/fr/icone-gratuite> Notre licence vous autorise à utiliser le contenu :

- Pour les projets
  - Projets personnels et commerciaux
  - Sur support numérique ou média imprimé
  - Pour un nombre illimité de fois et indéfiniment
  - Anywhere in the world
  - To make modifications and derived works
- [Adulte icônes](https://www.flaticon.com/fr/icones-gratuites/adulte "adulte icônes") créées par Leremy - Flaticon  
[Devenir icônes](https://www.flaticon.com/fr/icones-gratuites/devenir "devenir icônes") créées par Leremy - Flaticon  
[Parents icônes](https://www.flaticon.com/fr/icones-gratuites/parents "parents icônes") créées par Creative Stall Premium - Flaticon  
[Parents icônes](https://www.flaticon.com/fr/icones-gratuites/parents "parents icônes") créées par Creative Stall Premium - Flaticon



587 041



30 325 732

(BM 2022)



528,7€

(BM 2023)



65

(BM 2022)



36%

(BM 2022)



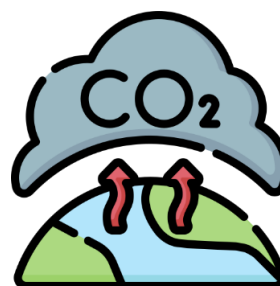
3,1%

(BM 2023)



59%

(BM 2023)



0,1 T

(BM 2020)



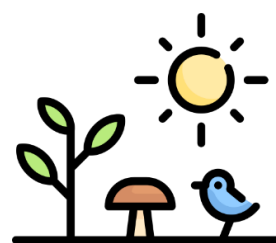
83 % annuler données supprimées par  
la BM

(BM 2022)



70,3 %

(BM 2021)



250 000

(BM 2021) wwwf



21,3 %

(BM 2021)



12%

(FAO stat 2020-2022)

moins de  
15 ans



39 %

(BM2023)



2876

Joindre riz avec  
étiquette

3,9 millions T en

2019 Source FAO

Joindre manioc  
avec étiquette

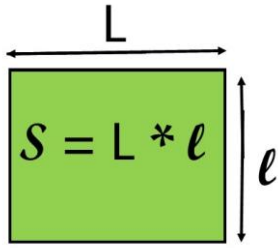
2,9 millions T en

2019 Source FAO

Joindre fruit :  
litchis orange  
banane selon  
saison ?

Joindre carte  
Madagascar

Joindre gousse  
vanille



551 695



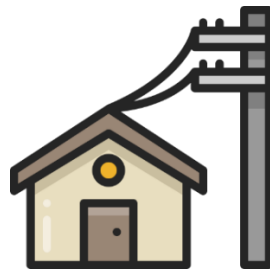
(BM 2023)



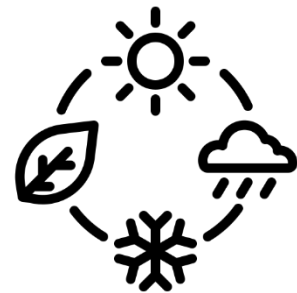
(BM 2023)



(BM 2022)



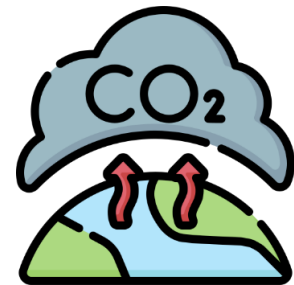
(BM 2022)



(BM 2023)



(BM 2023)



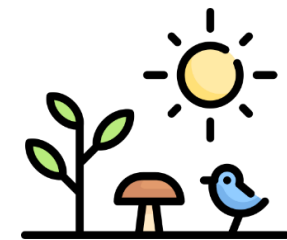
(BM 2020)

16,2 %

(BM 2021)



(BM 2021)



(BM 2021)



1,6%

(FAO stat 2020-2022)



31,7 %

(BM 2021)

moins de  
15 ans



17 %

(2023)



4807

Géomètres experts Savoie 2021

joindre blé avec  
étiquette

35 millions T

moyenne années 2020 France  
agrimer et arvalis

Joindre épi maïs  
avec étiquette

10,9 millions T 2022

(Agreste)

Eventuellement  
Joindre fruit :  
pomme pêche  
selon saison ?

Joindre carte  
France

Joindre olive ?