



BREVE PRESENTATION DE FEKAMA

Fédération de 6 collèges agricoles
à Madagascar

2025





Formation agricole et rurale MADAGASCAR

 29 M hab.



Chiffres clés

Agriculture

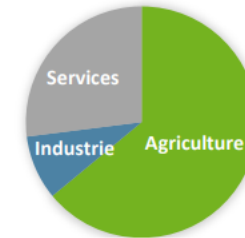
Part de l'agriculture dans le PIB



75% d'actifs travaillent dans le secteur agricole

81% de la population est rurale

Emploi



Le contexte

Flux de formation

10 000 apprenants/an
formés dans les établissements de la formation agricole et rurale

>> Capacité d'accueil des CEFAR pour la formation initiale
2 000 apprenants/an

300 000 jeunes/an arrivent sur le marché de l'emploi



« Une agriculture familiale, professionnelle, compétitive, qui s'agrandit dans le respect de l'environnement »

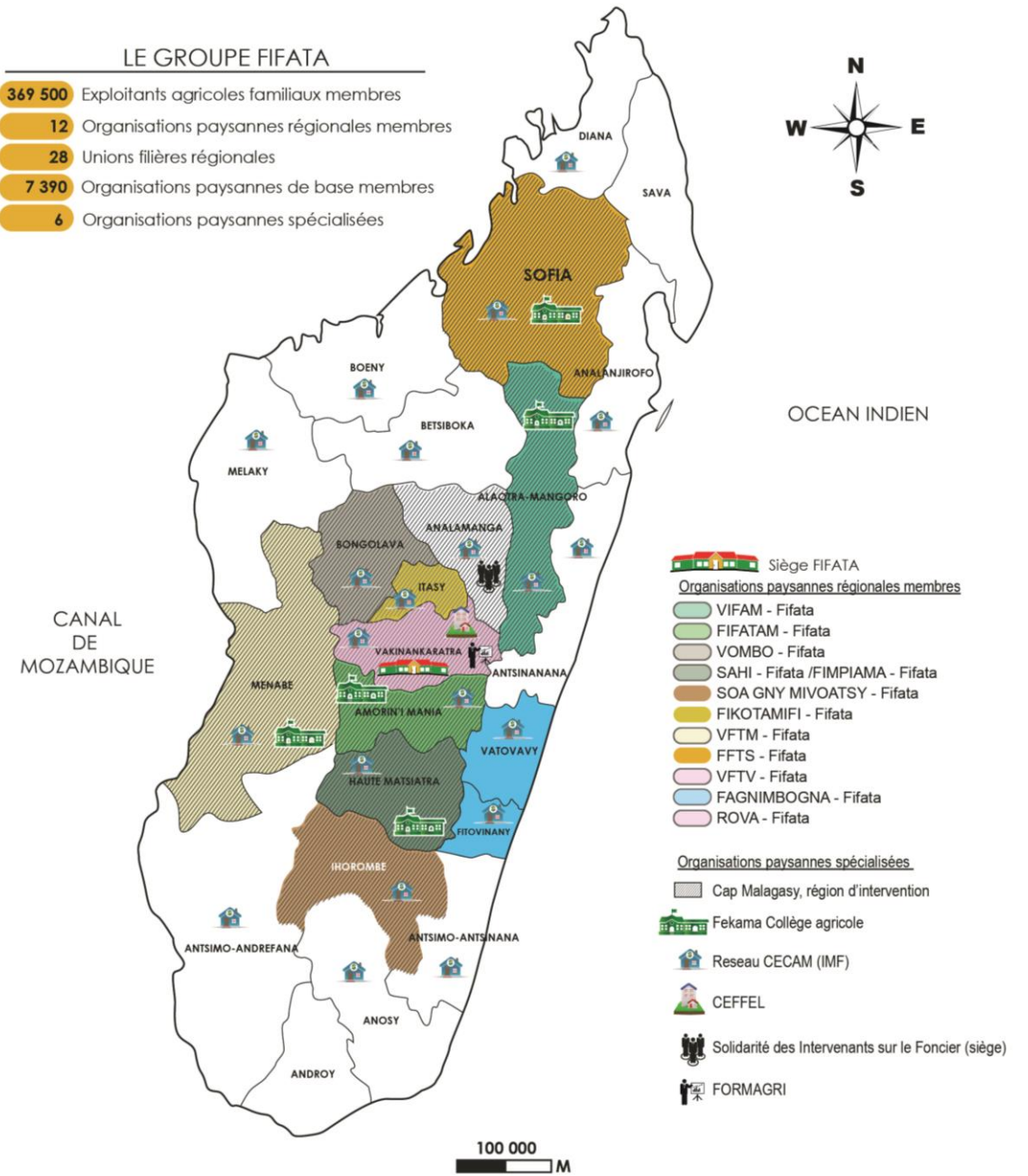


* Organisation Paysanne Régionale

"Ensemble, au service des agriculteurs"

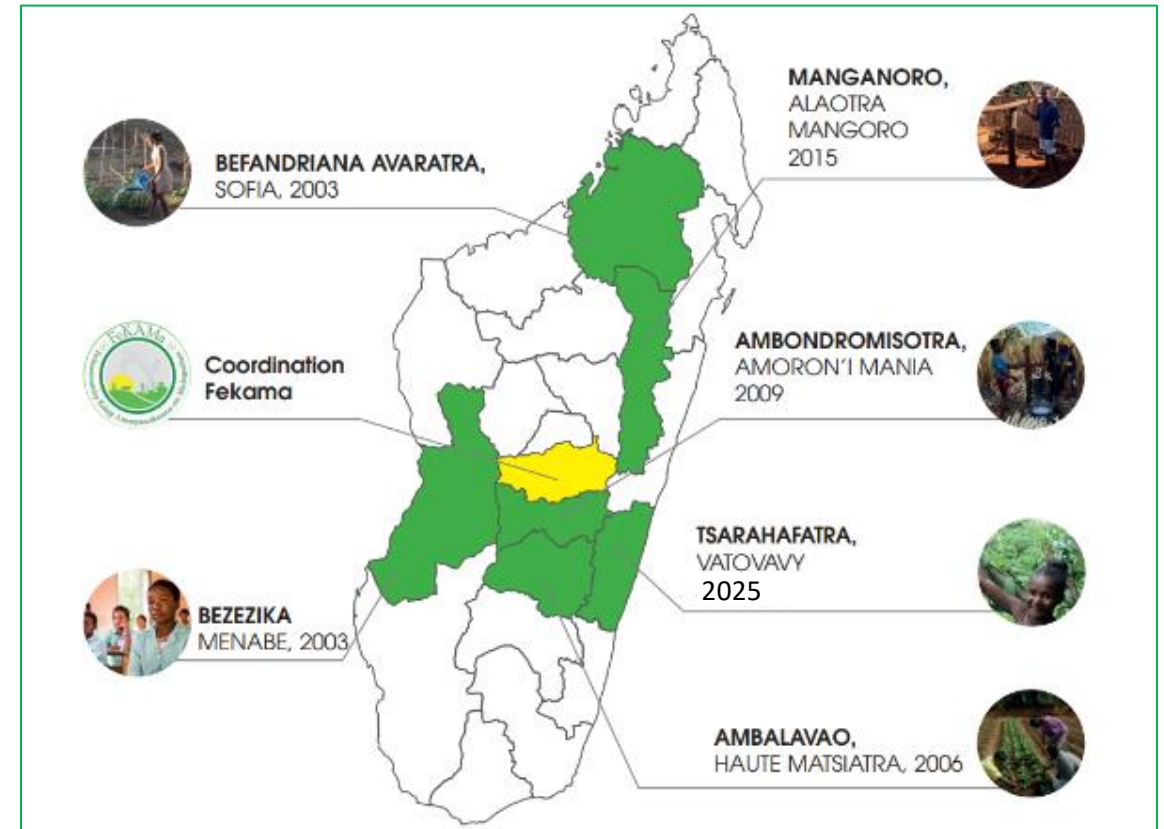
LE GROUPE FIFATA

- 369 500** Exploitants agricoles familiaux membres
- 12** Organisations paysannes régionales membres
- 28** Unions filières régionales
- 7 390** Organisations paysannes de base membres
- 6** Organisations paysannes spécialisées





- 6 collèges agricoles dont 5 de formation initiale (env. 340 jeunes en formation chaque année) et un qui a ouvert le 6 janvier 2025
- Un référentiel de formation reconnu par l'Etat
- 3 ans de formation initiale + 2 ans d'accompagnement à l'insertion professionnelle
- Une formation très pratique (50% du temps) via une exploitation agricole conduite en agroécologie/agroforesterie et une troisième année en alternance (plusieurs stages)





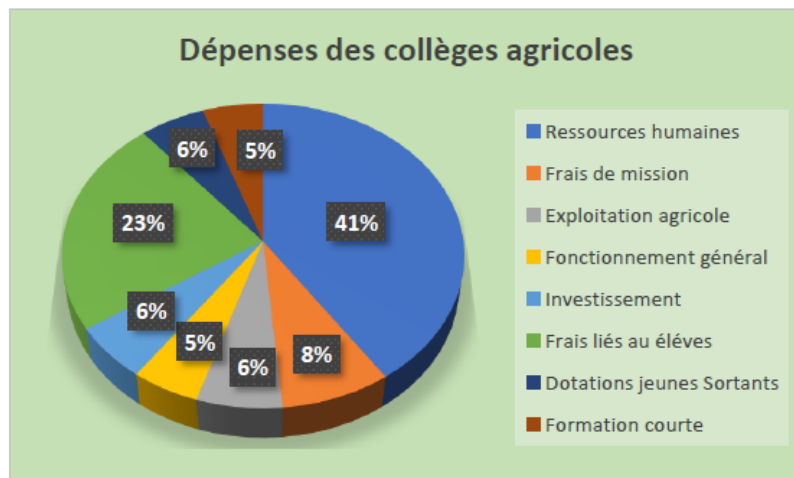
- 100 % de réussite au collège
- 1 343 jeunes (âgés de 14 à 18 ans, dont 30% de filles) déjà formés entre 2003 et 2024 en formation initiale
- 1 018 jeunes (âgés de 20 à 25 ans) ont bénéficié de formations courtes (1 à 1,5 mois)
- 97 % des jeunes s'installent en agriculture à l'issue de la formation
- 85 % des jeunes présentent un projet professionnel et sollicitent une dotation et un accompagnement post-formation
- Retour sur investissement : 6 ans après la sortie du collège





DEPENSES

- Total pour 5 collèges (dont 1 ne dispensant que des formations ponctuelles courtes) et coordination Fekama : **300 000 €/an, soit environ 900 €/jeune/an**
- Dont :
 - Ressources humaines (formateurs, prestataires) : 41%
 - Frais liés aux élèves (cantines, fournitures) : 23%



RESSOURCES

- Ressources publiques et privées mobilisées par Fert et ses partenaires : 96%
- Ressources des collèges (droits d'inscription, écolage ..) : 4% auxquels il faut ajouter les apports en riz des familles (150 kg/jeune/an) qui constituent pour elles un investissement important d'environ 78€/an

Le CNEAP contribue via un appel annuel auprès des établissements.
En 2024 : 13 277 € collectés par 13 établissements + IFEAP

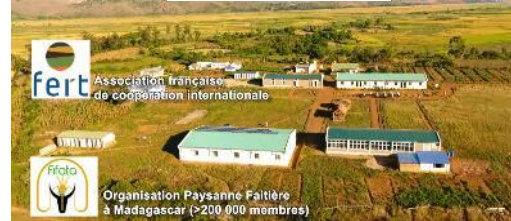
A savoir

Avec moins de 2 000 € on peut financer :

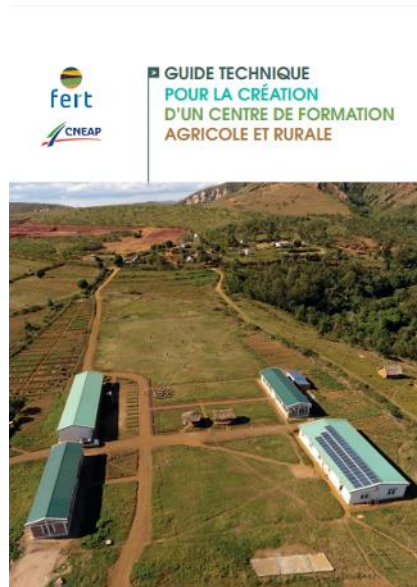
- 1 an de formation au collège pour 1 jeune (900 €)
- la dépense en riz pour 30 jours dans un collège (1 100 €)
- l'aménagement de 2 terrains de baskets (1 400 €)
- le budget annuel de visites et voyages d'études d'un collège (1 600 €)
- l'achat d'une vache laitière pour l'exploitation d'un collège (1 200 €)



Pour en savoir plus



- Film long collèges (14 mn) : <https://www.fert.fr/film-de-presentation-des-colleges-agricoles-madagascar/>
- Film court collèges (4 mn) : <https://www.fert.fr/des-colleges-agricoles-crees-par-les-paysans-pour-les-paysans-madagascar/>
- Film long insertion des jeunes (12 mn) : <https://www.fert.fr/film-de-presentation-du-dispositif-daccompagnement-a-linsertion-professionnelle-des-jeunes-madagascar/>
- Film témoignage d'une jeune sortante (3 mn) : [Eliance, éleveuse de porcs métis](#)



Guide pour la création d'un CFAR

