



Intervenir dans les établissements agricoles : nouvelles opportunités avec le CNEAP !

En 2018, le CNEAP (le réseau de l'enseignement agricole privé) est entré dans la collégialité du CCFD-Terre Solidaire. Au même titre que l'Enseignement catholique, il figure donc à présent parmi les mouvements et services d'Eglise qui forment notre association.

A ce titre, il constitue une nouvelle opportunité pour les interventions d'Education à la citoyenneté et à la solidarité internationale (ECSI) à destination des adolescents. **Cette opportunité est d'autant plus importante que la coopération internationale est d'une des missions de l'enseignement agricole. Les liens avec les thématiques du CCFD-Terre Solidaire sont très nombreux et la dimension professionnelle de la plupart des filières laisse envisager des interventions dans le cadre de projets suivis.**

Cette fiche s'adresse aux bénévoles animateurs du CCFD-Terre Solidaire qui interviennent en milieu scolaire et souhaitent prendre contact avec des établissements agricoles privés.

L'enseignement agricole catholique	1
• Présentation	1
• Prendre contact	2
La solidarité internationale, une mission au cœur de l'enseignement agricole	2
• Le réseau EADR-SI, le réseau de solidarité du CNEAP	2
• Outils du réseau	3
• Nos portes d'entrées	3
• Exemples d'interventions possibles	4
Annexe 1 : contacts en région	5
Annexe 2: glossaire	6

L'enseignement agricole catholique

- **Présentation**

Le CNEAP est un organisme national de l'enseignement catholique qui regroupe les **établissements d'enseignement agricole privés** et les centres de formation vers les **métiers de la nature et du vivant**. Avec 51 000 élèves et étudiants, 3 000 apprentis, 4 500 élèves ingénieurs et 11 000 stagiaires adultes, le réseau CNEAP est un acteur majeur de l'enseignement agricole en France. Les lycées du CNEAP accueillent sur tout le territoire français les jeunes de la classe **de 4ème à l'école d'ingénieur, en formation générale, professionnelle et technologique.**



- Prendre contact

Pour savoir quels sont les établissements présents dans votre région et avoir accès à leur profil et contact, vous pouvez utiliser une carte interactive en suivant ce lien : <http://www.cneap.fr/choisir-un-etablissement>

Pour en apprendre davantage sur le CNEAP, rendez-vous sur leur site : <http://www.cneap.fr/>

La solidarité internationale, une mission au cœur de l'enseignement agricole

Parmi les 5 missions éducatives de l'enseignement agricole figure la coopération internationale. Cette mission s'inscrit dans les politiques du Ministère de l'Agriculture, de l'Agroalimentaire et de la Forêt qui confie aux établissements d'enseignement agricole le soin de développer durablement les échanges avec leurs partenaires internationaux. La plus grande ouverture géographique est de mise pour l'enseignement agricole, qui **échange et coopère sous des formes diverses avec près d'une centaine de pays** de l'Union Européenne élargie et des pays "en voie de développement". La coopération internationale désigne des actions construites entre jeunes et adultes et/ou entre partenaires de différents pays. L'éducation au développement en est un volet.

Pour en savoir plus : <http://www.chlorofil.fr/systeme-educatif-agricole/cooperation-internationale/la-cooperation-internationale-dans-lea.html>

- Le réseau EADR-SI, le réseau de solidarité du CNEAP

En 2012, le CNEAP et Fert, une agri-agence, ont décidé de créer le réseau EADR-SI pour accompagner les établissements dans leur mission de solidarité. **L'Éducation au développement rural et à la solidarité internationale** (version agricole de notre ECSI) fait partie de la coopération internationale et encourage les élèves à :

- ✓ **Prendre conscience de l'interdépendance** croissante des hommes, des états, des économies : les actes de chaque citoyen ont des conséquences à l'échelle locale comme à l'échelle mondiale ;
- ✓ **S'intéresser et s'ouvrir au monde** – enjeu crucial dans une Europe en crise, parfois tentée par le repli identitaire – pour comprendre sa complexité, débattre et remettre en cause les idées reçues ;
- ✓ **Agir** pour un monde plus juste et solidaire.

Le Réseau EADR-SI est composé de personnes exerçant dans les établissements du CNEAP et intéressées par le développement et la solidarité internationale. Ces « **correspondants régionaux EADR-SI** » sont les relais en région pour l'ECSI.

Pour prendre contact avec ces correspondants, consultez l'annexe 1.

Pour en savoir plus, rendez-vous sur le site du réseau : <http://www.eadrsi-cneap.fr/>

• Outils du réseau

Le réseau EADR-Si a produit plusieurs outils sur le montage de projet de solidarité internationale.

- ✓ **L'éducation au développement rural et à la solidarité internationale – pour vous guider dans le montage de projet** / 91 pages, 2015.
http://www.eadrsi-cneap.fr/wp-content/uploads/2014/11/Fert_Guide_Education_v2_web.pdf
Ce guide très illustré pourra vous en apprendre plus sur le réseau EADR-SI et le montage de projet.
 1. Ce qu'est l'EADR-SI
 2. Quelques étapes du montage de projet
 3. Mettre en place le projet
- ✓ **Coopérer ici et là-bas au sein du CNEAP - recueil de projets et de ressources** / 130 pages. 2017 -
<http://media.cneap.fr/53231.pdf>
Ce second guide plus conséquent par sa longueur est un recueil de projets de solidarité menés dans les établissements agricoles privés. Vous trouverez des informations pratiques sur ces expérimentations ainsi que le contact des personnes qui les ont mis en place.
- ✓ **Le site des professionnels de l'enseignement agricole** et privé : <http://www.chlorofil.fr>
Vous y trouverez notamment tous les référentiels des filières.

• Nos portes d'entrées

L'enseignement agricole offre de nombreuses possibilités de mettre en place des actions d'éducation au développement, en lien direct avec les référentiels de formation. Par ses missions d'animation du territoire et de coopération internationale, il crée un lien entre le global et le local, en mobilisant des méthodes pédagogiques innovantes basées sur l'interdisciplinarité et « *l'approche projet* ».

Quelques fois, la coopération internationale apparaît clairement dans le projet d'établissement. D'autres fois, c'est **par les référentiels pédagogiques*** (programmes scolaires) que l'on peut aborder l'ECSI ou bien encore par certains modules spécifiques :

- ✓ **Enseignement d'éducation socio-culturel (ESC)** : particularité de l'enseignement agricole qui couvre plusieurs domaines éducatifs : communication, autonomie, coopération, environnement, arts... Cette matière fait appel à des méthodes actives et notamment la pédagogie par projet.
- ✓ **Enseignement à l'initiative de l'enseignement (EIE)** : l'organisation est pilotée par l'établissement selon un projet pédagogique.
- ✓ **Module d'initiatives locales (MIL)** : vise à permettre le développement d'une compétence professionnelle ou d'une ouverture sur les réalités sociales ou culturelles, sur des sciences.
- ✓ Module d'adaptation professionnelle (MAP)

**Entrées possibles par l'histoire, la géographie, l'agriculture, les formations en lien avec l'eau, avec les filières de commerce alternatives, avec la protection des espaces naturels, langues étrangères...*

• Exemples d'interventions possibles

Dans la mesure du possible, le CCFD-Terre Solidaire favorise les Interventions concertées et intégrées dans un projet à long terme mené par un professeur ou un établissement (lien avec une œuvre étudiée, une thématique abordée, un travail de création en cours...). Sur la question de la formalisation des liens avec un établissement, consulter la partie 2 du document intitulé « *l'ECSI en milieu scolaire, un levier pour la diversification des ressources financières* ».

En fonction des bénévoles disponibles pour intervenir en milieu scolaire, de leurs connaissances, leurs envies ainsi que des outils pédagogiques dont ils disposent en région ou qu'ils ont créés, le CCFD-Terre Solidaire peut intervenir de différentes manières et sur des sujets divers.

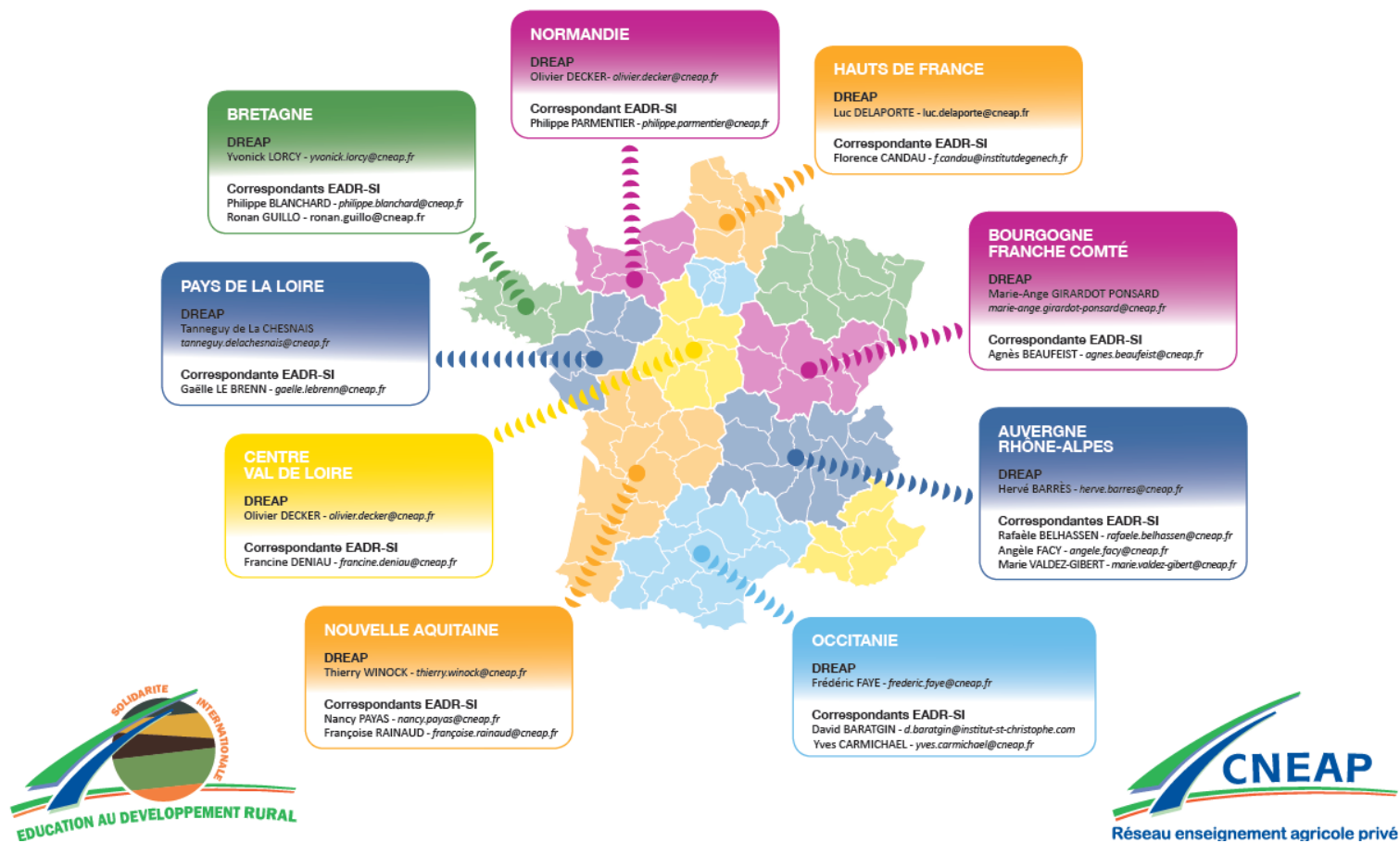
- ✓ **Intervention ponctuelle**
 - Séquence pédagogique à partir des dossiers Enseignant ou autre ressource
 - Jeux ou grands jeux
 - Ateliers autour d'une exposition
 - Echanges à partir de vidéos ou de témoignage d'un ou une partenaire du CCFD-Terre Solidaire
 - Etc...
- ✓ **Projet suivi ou sein d'un établissement**
 - Préparation de voyage solidaire
 - Cycle de formation sur une thématique
 - Montage de projet solidaire en lien avec le projet professionnel des élèves
 - Etc...
- ✓ **Journée ou semaine thématique** organisée par l'établissement et ouvert aux associations.

D'autres opportunités permettent de proposer des interventions du CCFD-Terre Solidaire au sein de collectifs ou bien en compagnie d'autres associations :

- ✓ **Festival des solidarités**, du 16 novembre au 2 décembre 2018
Chaque année en novembre, des milliers de personnes organisent pendant deux semaines des événements conviviaux et engagés pour parler de solidarité, du local à l'international.
<https://www.festivaldessolidarites.org/articles/affiche-officielle-festisol-2018-se-devoile-6781>
- ✓ **Campagne ALIMENTERRE**, du 15 octobre au 30 novembre 2018
Ce festival coordonné par le [CFSI \(Comité Français pour la solidarité internationale\)](#) est évènement international centré sur les causes de la faim. Autour d'une sélection de films, le Festival invite les citoyens à participer à des débats lors de projections et à rencontrer des acteurs divers venus d'ici et d'ailleurs qui œuvrent pour une agriculture et une alimentation durable.
<http://www.festival-alimenterre.org/>
- ✓ **Semaine européenne du développement durable (SEDD)** : manifestation annuelle d'ampleur européenne pour promouvoir le développement durable et ses enjeux.
<http://evenements.developpement-durable.gouv.fr/campagne/sedd2018>

Annexe 1 : contacts en région

Le Réseau Éducation au Développement Rural et à la Solidarité Internationale du CNEAP





Annexe 2: glossaire

BTSA	Brevet de Technicien Supérieur Agricole
CI	Coopération internationale
CNEAP	Conseil National de l'Enseignement Agricole Privé
CR	Correspondants régionaux du réseau EADR-SI
DGER	Direction générale de l'Enseignement et de la Recherche (Ministère de l'Agriculture, l'Agroalimentaire et de la Forêt)
EAD	Education au développement
EADR-SI	Education au développement rural et à la solidarité internationale
ECSI	Education à la citoyenneté et à la solidarité internationale
EIE	Enseignement à l'initiative de l'établissement
ESC	Education socio-culturelle
IFEAP	Institut de formation de l'enseignement agricole privé
LAP	Lycée agricole privé
LEAP	Lycée enseignement agricole privé
LEPAP	Lycée d'enseignement professionnel agricole privé
LTP	Lycée technique privé
MAP	Module d'adaptation professionnelle
MIL	Module d'initiative locale
SAT	Services Aux Territoires